

ATF EXTRA MM-TC200



MADE IN ITALY



Większość producentów zaleca obecnie wymianę oleju i czyszczenie skrzyni automatycznej co 50.000-60.000 km. Mimo iż zalecane okresy obsługi podawane w instrukcjach obsługi pojazdów są znacznie dłuższe lub określone jako bezobsługowe. **Magneti Marelli** posiada w ofercie 2 urządzenia dedykowane dla zaawansowanych mechaników jak i dla początkujących.

Urządzenia pozwalają na obsługę skrzyń automatycznych starego typu (ze sprzęgłem hydrokinetycznym) jak również nowych zrobotyzowanych skrzyń automatycznych. Dynamiczna wymiana płynu jest jedyną skuteczną metodą wymiany, co potwierdzają producenci pojazdów jak i producenci płynów obsługowych do skrzyń automatycznych.



ATF EXTRA

Za pomocą urządzenia **ATF EXTRA** operator jest w stanie dokonać wymiany oleju wraz z płukaniem, w każdym pojeździe z automatyczną skrzynią biegów. Urządzenie posiada elektroniczny układ sterowania, który umożliwi wymianę oleju przekładniowego **ATF EXTRA** w automatycznej skrzyni biegów bez konieczności otwierania i całkowitego opróżnienia skrzyni biegów, bez względu na różnicę temperatur (a tym samym objętości) między świeżym (chłodniejszym) a użytym (cieplejszym) olejem przekładniowym. Oprócz sterowania pracą pompy ATF EXTRA, oprogramowanie urządzenia monitoruje operację wymiany oleju, sprawdza, czy ilość znajdująca się w zbiorniku oleju świeżego jest wystarczająca i czy w zbiorniku na zużyty olej jest jeszcze miejsce na odebranie zużytego oleju. Urządzenie jest wyposażone w łatwy do usunięcia zbiornik na zużyty olej z obudową zawierającą złącza i przewody. Urządzenie działa w trybie automatycznym, posiada wagi, które precyzyjnie odmierzą ilość oleju zużytego i świeżego. Urządzenie posiada bazę danych ułatwiającą obsługę pojazdów. Urządzenie nie posiada w zestawie adapterów, które są dostępne w zestawach lub pojedynczo. Dodatkowy zbiornik na płyn płukający pozwala na jego aplikację i przeprowadzenie procesu czyszczenia.

Zasilanie: 12 V DC (akumulator pojazdu).

Wyświetlacz: Podświetlany wyświetlacz LCD, 4 linie x 20 znaków, alfanumeryczny

Drukarka: Termiczna, 24 kolumny.

Sprzęt komputerowy: Płytki sterowania układu elektronicznego i mikrosterownik

Pompa: Maksymalne natężenie przepływu = 5,5 l/min; **Wymiary:** 660*1175*810mm

Minimalne natężenie przepływu = 4,5 l/min; **Masa:** ~55 Kg

Maks. ciśnienie = 9 bar

Temperatura robocza: + 5°C - + 40°C

007935130002

Urządzenie ATF EXTRA automatyczne z wagami i bazą danych
(W cenie 2 dniowe szkolenie w Katowicach z budowy skrzyń)

MM-TC200

Urządzenie **MM-TC200** umożliwi opróżnienie skrzyni biegów z zużytego oleju, wypłukanie jej odpowiednim preparatem, a także napełnienie świeżym olejem do zalecanego przez producenta poziomu.

W odróżnieniu od poprzedniej wersji w urządzeniu **MM-TC 200** została zastosowana pompa o zmiennym wydatku, przewody z szybkozłączami Parkera, nowe przewody wewnątrz urządzenia, zmianie uległ również panel przedni. Dzięki zastosowaniu 1-fazowego silnika zasilanego napięciem 230 V maszyna nie wymaga skomplikowanych podłączeń, co zwiększa elastyczność zastosowań. Urządzenie działa w trybie manualnym, co oznacza konieczność większej ingerencji przez obsługującego niż w przypadku urządzenia ATF EXTRA. Urządzenie nie posiada w zestawie adapterów, które są dostępne w zestawach lub pojedynczo.

Zasilanie: AC220V/50HZ 350W

Ciśnienie robocze: ~8 bar

Pokrycie: Pojazdy benzynowe/diesel

Wymiary: 650*520*1160mm

Waga: 60kg

007935016745

Urządzenie do wymiany oleju w skrzyniach automatycznych MM TC 200
(W cenie 2 dniowe szkolenie w Katowicach z budowy skrzyń)

Dostępne w ofercie płyny do płukania:

007950025420 Płyn Do Płukania Skrzyń Biegów 1 L

007950025430 Płyn Do Płukania Skrzyń Biegów 5 L

007950026100 Płyn Do Płukania Skrzyń Biegów 400 ml

MM-2017-PL





**Zestaw złączek
FULL 007935110025**

W zestawie: 007935110160, 007935110170, 007935110190, 007935110200, 007935110250, 007935110260, 007935110270, 007935110280, 007935110290, 007935110300, 007935110310, 007935110320, 007935110330, 007935110340, 007935110400, 007935110420, 007935110560, 007935110450, 007935110460, 007935110470, 007935110480, 007935110490, 007935110500, 007935110350, 007935110360, 007935110570, 007935110580, 007935110610, 007935110640, 007935110650, 007935110660, 007935110520, 007935110530, 007935110150, 007935110540, 007935110550, 007935110430, 007935110440, 007935110120, 007935110130, 007935110180, 007935110590, 007935110600, 007935110140, 007935110630, 007935110670, 2x 007935110390, 007935110210



**Zestaw złączek
EVO 007935110015**

W zestawie: 007935110160, 007935110170, 007935110250, 007935110260, 007935110290, 007935110300, 007935110310, 007935110320, 007935110330, 007935110340, 007935110400, 007935110420, 007935110560, 007935110450, 007935110460, 007935110470, 007935110480, 007935110640, 007935110650, 007935110660, 007935110540, 007935110550, 007935110520, 007935110530

Automatic Transmission Info Tech Magneti Marelli



www.mmwe.eu
www.wyposazeniemm.pl

Kod MM: 009999270000

Baza danych pojazdów z automatycznymi skrzyniami biegów

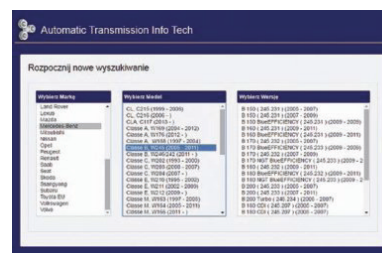
Magneti Marelli jako pierwsza firma w Polsce wprowadza do oferty szeroką bazę informacyjną dotyczącą automatycznych skrzyń biegów. Baza obejmuje 34 marki samochodów, 654 modele i ponad 3000 wersji tychże modeli. Nie skupiliśmy się tylko na pojazdach europejskich i w naszej bazie są także producenci azjatyccy i amerykańscy.

Lista marek i liczba modeli zawartych w bazie:

1	Alfa Romeo	10	10	Honda	21	19	Lexus	12	28	Seat	18
2	Audi	26	11	Hyundai	37	20	Mazda	23	29	Skoda	11
3	BMW	27	12	Innit i	17	21	Mercedes Benz	38	30	Ssangyong	8
4	Chrysler	8	13	Isuzu	2	22	Mitsubishi	17	31	Subaru	17
5	Citroen	26	14	Jaguar	10	23	Nissan	27	32	Toyota EU	33
6	Daihatsu	9	15	Jeep	12	24	Opel	25	33	Volkswagen	40
7	Dodge	12	16	Kia	27	25	Peugeot	25	34	Volvo	20
8	Fiat	16	17	Lancia	10	26	Renault	28			
9	Ford EU	22	18	Land Rover	13	27	Saab	7			
										suma: 654	

Cechy programu:

- intuicyjne wyszukiwanie pojazdów, informacje w języku polskim lub włoskim
- szeroka baza pojazdów (ponad 3000 wersji), rysunki oraz zdjęcia rzeczywistych elementów układu
- informacje o ilości oleju w danej skrzyni wraz z numerem fabrycznym
- lokalizacja złączy umożliwiających podłączenie urządzenia do wymiany płynu ATF
- zdjęcia i numery adapterów pasujących do konkretnych złączy
- procedura płukania skrzyni (ze zdjęciami i opisem), procedura wymiany filtra (ze zdjęciami i numerami OEM)
- zdjęcia uszczelki miski olejowej wraz z numerem OEM, procedura sprawdzania poziomu oleju
- momenty dokręcania poszczególnych korków, (spustowego, do napełniania, do sprawdzania poziomu)

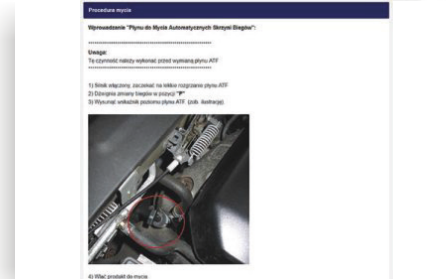


Baza zawiera precyzyjne dane na temat:

1. Rodzaj skrzyni wraz z jej zdjęciem



4. Informacje na temat mycia wewnętrznego skrzyni



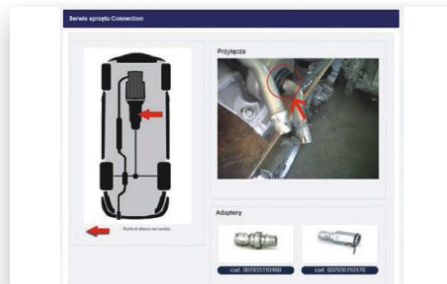
2. Informacje serwisowe: czy w danym modelu jest wymienny filtr, uszczelka (wraz ze zdjęciami i numerami oryginałów), ilość płynu ATF do wymiany (z numerem fabrycznym, temperaturę sprawdzania poziomu oleju)



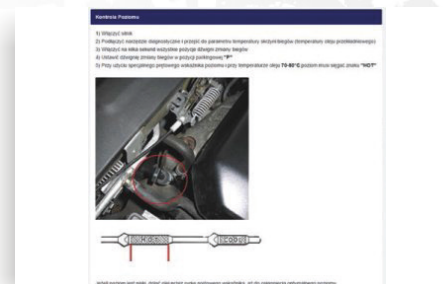
5. Wymiana filtra



3. Informacje wraz z rysunkami i zdjęciami wskazujące położenie złączy oraz zdjęcia odpowiednich adapterów do danego modelu wraz z ich numerami



6. Metoda kontrolowania poziomu płynu ATF w skrzyni po jego wymianie



Adaptory służące do podłączania się do poszczególnych skrzyń biegów dostępne są w ofercie Magneti Marelli (pojedynczo lub w dwóch zestawach Evo oraz Full). Baza dostępna jest „online” z rocznym abonamentem. Baza danych dostępna jest w ofercie naszych dystrybutorów, przy składaniu zamówienia należy podać swoje dane koniecznie razem z adresem e-mail.



- 007935110015 Zestaw złączy rozszerzony EVO
- 007935110025 Zestaw złączy pełny FULL



Magneti Marelli Aftermarket Sp. z o.o., Plac pod Lipami 5, 40-476 Katowice, Poland, tel. +48 32 6036142, e-mail: wyposazenie@magnetimarelli.com